

45



"स्वावलंबी शिक्षण हेच आमचे व्रीद"



रयत शिक्षण संस्थेचे,



# स्वामी सहजानंद भारती कॉलेज ऑफ एज्युकेशन,

श्रीरामपूर, जि. अहमदनगर

बी.एड. I/II २०१९ २०२०

Checked  
5/2/20

कोर्स क्रमांक- 205

कोर्सचे नाव- Pedagogy of school  
subject - Geography

प्रात्यक्षिक कार्य / उपक्रम अहवाल

प्रात्यक्षिक/उपक्रमाचे नाव

PPT सादरीकरण

विद्यार्थी शिक्षकाचे नाव-

कु. भाग्यश्री माणिकराव बोरसे

रोल क्रमांक-

02

मार्गदर्शक प्राध्यापकाचे नाव-

श्री. श्री. एम. भोये. सर

# अनुक्रमिका

अ.नं.	तपशिल	पान नं.
<b>* प्राथमिक विभाग *</b>		
I	सूच्यमापन तक्ता	I
II	प्रमाणपत्र	II
III	प्रतिज्ञापत्र	III
IV	त्रशानिर्देश	IV
V	अनुक्रमाविका	V
<b>* मुख्य विभाग *</b>		
1	प्रस्तावना	1
2	PPT सादरीकरणाची उद्दिष्टे	2
3	PPT सादरीकरण कार्यवेद्यापत्रक	3
4.	PPT सादरीकरण पूर्वतयारी अ) उद्बोधन ब) उपक्रम निश्चिती क) भाषायासाठी प्रश्न वाचन ड) माहिती संकलन इ) PPT निर्मिती	4-5
5.	PPT भाषाया सारांश लेखन	6-8
6.	PPT सादरीकरण व चर्चा	9
7.	PPT सादरीकरण शैक्षणिक महत्त्व	10
8	अभिप्राय	11
9.	संदर्भ ग्रंथ सूची	12
10.	परिशिष्टे	13-17

# प्रस्तावना

सावित्रीबाई फुले पुणे विद्यापीठ पुणे यांच्या अंतर्गत शैक्षणिक वर्ष 2019-20 बी.एड द्वितीय वर्षामध्ये कोर्स क्र. 205 अंतर्गत PPT सादरीकरण व श्रुतिपत्रक सादरीकरण हे दोन उपक्रम निवडण्यात आले. त्यामध्ये मला PPT सादरीकरण हा उपक्रम देण्यात आला.

या उपक्रम कार्यात आम्हा विद्यार्थी शिक्षकांना PPT सादरीकरणासाठी विषय देण्यात आले. मला या उपक्रम कार्यात 'मानवी वस्ती (भूगोल)' या शिषकाचा उपक्रम कार्य मिळाले. या PPT सादरीकरण विषयाअंतर्गत मानवी वस्ती या घटकाचा सखोल अभ्यास करण्यात आला. त्यामध्ये ग्रामीण वस्ती, ग्रामीण वस्तीची वैशिष्ट्ये, नदीकिनारी भादगारी शेतकऱ्यांची वस्ती, समुद्रकिनारी वनप्रदेशात भूशा विविध अनुकूल भौगोलिक परिस्थिती लाभलेल्या प्रदेशात मानवी वस्ती कशा विकसित झाल्यात हे या उपक्रमाच्या माध्यमातून अभ्यास होत आहे. PPT सादरीकरणातून मानवी वस्ती याचा अभ्यास करण्याची संधी उपलब्ध होत आहे.

या उपक्रमा अंतर्गत विद्यार्थ्यांना स्वयं अभ्यासनाची स्वयं भावणे, विद्यार्थी शिक्षकांचे वक्तृत्व कौशल्य, प्रेझेंटेशन कौशल्य, चर्चा कौशल्य, चिकित्सक वृत्तीचा विकास स्वतःचे मत मांडण्याचे कौशल्य विकसित होणे गरजेचे असते. म्हणून या उपक्रम कार्याची निवड करण्यात येत आहे. या उपक्रम कार्यात प्रा. सी. एम. मोरेश्वर यांचे मार्गदर्शन देण्यात येत आहे.

# PPT सादरीकरणाची उद्दिष्टे

PPT सादरीकरणाची उद्दिष्टे खालीलप्रमाणे सांगता येतील.

- १) मानवी वस्ती या विषयाचा अभ्यास करून त्यातील महत्वाच्या मुद्द्यांची पद्धतबद्धीपणे मांडणी, लेखन, स्पष्टीकरण करणे.
- २) मानवी वस्ती विषया संदर्भातील माहितीचे नेमक्या व थोडक्या शब्दांत साशंका लेखनाचे कौशल्य विकसित करणे.
- ३) छात्राध्यापकांच्या समुहासमोर 'मानवी वस्ती' हा विषय मुद्देसूद पणे व पुढाची रित्या दिलेल्या वेळेत मांडणे.
- ४) मानवी वस्ती या विषयावर सादरीकरणा दरम्यान चर्चा घडवून आणणे.
- ५) छात्राध्यापकांच्या वक्तृत्व कौशल्य, स्वतःचे मत पुढाचीपणे मांडण्याचे कौशल्य व चिकित्सक विचार यांना चालना देणे.

# PPT सादरीकरण कार्यवेळापत्रक

अ.नं	तपशिल	तासिका
1	उपक्रम उद्बोधन	01
2	उपक्रम निवड व उद्बोधन	01
3	आशय निश्चिती व PPT उपक्रम तयारी	02
4	PPT सादरीकरण व चर्चा	02
5	PPT अहवाल लेखन	01

# PPT सादरीकरण पूर्वतयारी

सावित्रीबाई फुले पूणे विद्यापीठ पूणे, अंतर्गत B.Ed - 2019-20 या शैक्षणिक वर्षात कोर्स क्र 205 अंतर्गत एका उपक्रमाचे सादरीकरण करण्यात आले. त्यासाठी केलेले कार्यवाही करण्यात आली त्याचे स्वरूप खालीलप्रमाणे -

**अ) उद्बोधन:** कोर्स क्र 205 अंतर्गत प्रा. सी. एम. बोये सर यांनी उपक्रमाविषयी उद्बोधन केले. 2019-20 या शैक्षणिक वर्षामध्ये कोर्स क्र 205 अंतर्गत एकूण 5 उपक्रम ठरविण्यात आले. त्यापैकी काही उपक्रमांची माहिती सरांनी दिली. त्यात क्षेत्रभेट, प्रश्नमंजूषा, प्रकल्प, सेमिनार, समूह चर्चा सादरीकरण या सर्व उपक्रमांचे स्वरूप समजावून सांगितले. व सर्वांमते दोन उपक्रमांची निवड करण्याचे आले.

**ब) उपक्रम निश्चिती:**

उद्बोधना नंतर सर्वांच्या मतानुसार सर्व उपक्रमांमधून PPT सादरीकरण या उपक्रमाची निवड करण्यात आली. तसेच त्या उपक्रमाचे नियोजन करण्यात आले.

## क) आशयासाठी पुरकवाचन:

उपक्रमनिश्चिती नंतर त्यासाठी भाषाय निवडण्यात आला, भाषाय निवडी नंतर त्या भाषयासाठीचे पुरक वाचन आवश्यक आहे. त्यासाठी विविध पुस्तकांचा आधारे भाषयासाठीचे वाचन केले, तसेच मागदिके जा. सी.एम. भोगे सरांनी काही संदर्भ ग्रंथांची नावे सूचविली, त्यांचा अभ्यास करून 'मानवी वस्ती' या PPT सादरीकरण हातकाच्या सखोल अभ्यास करण्यात आला.

## ड) माहिती संकलन:

'मानवी वस्ती' या भाषया संदर्भात विविध पुस्तकातून वाचन केल्यानंतर तसेच काही माहिती ही इंटरनेटवर उपलब्ध झाली, या सर्व माहितीचे मूळेसूच व भाषयास योग्य अशा माहितीचे एकत्रित संकलन करण्यात आले.

## इ) PPT निर्मिती:

भाषयाच्या माहितीचे संकलन केल्यानंतर प्रत्यक्ष PPT निर्मिती करण्यात आली. त्यासाठी महाविद्यालयातील ICT कम सरांनी उपलब्ध करून दिली. मिळविलेल्या माहितीच्या आधारे विविध मूल्यांनी तसेच योग्य असे चित्र भाषयास पुरक PPT मध्ये दाखवण्यात आले. विविध इफेक्ट, कलर वापरून आकर्षक अशा PPT तयार करण्यात आली.

# PPT आशाय सारांश लेखन

पाण्याची उपलब्धता, ससल्या हवामान, शुपीक जमीन इ. अमुकूल भौगोलिक परिस्थिती असलेल्या ठिकाणी मानवी वस्त्या विकसित झाल्या.

वस्त्यांच्या सुखवातींच्या काळात प्रदेशात उपलब्ध असणाऱ्या साधनसंपत्तीवरून लोकांचे व्यवसाय ठरत गेले. त्यावरून विशिष्ट काम करणाऱ्या समूहांच्या स्वतंत्र वस्त्या निर्माण होत गेल्या.

उदा. समुद्रकिनार्यावरील लोकांचा व्यवसाय मासेमारी. त्यांची वस्ती म्हणजे कोव्कीवाडा. वनप्रदेशातील लोकांचे व्यवसाय वनोत्पादनावर अवलंबून असतात येथे राहणाऱ्या आदिवासींची वस्ती म्हणजे आदिवासी पाडा.

## \* ग्रामीण वस्ती:

ज्या मानवी वस्ती मधील बहुसंख्य लोकांचे मूळ व्यवसाय स्थानिक नैसर्गिक साधनसंपत्तीशी निगडित असतात, उदा. शेती, मासेमारी, खानकाम इ. अशा वस्तीला ग्रामीण वस्ती म्हणतात.



\* वस्तीचे प्रकार व त्यांच्या वितरणाची वैशिष्ट्ये पूर्णप्रमाण -

१) विखुरलेली वस्ती :- विखुरलेल्या वस्तीत हरे दूर भागी संख्येने कमी असतात. सामान्यपणे या प्रकारची वस्ती उंचासखल प्रदेश, हिल्स जंगल, भवताळ प्रदेश, तसेच विस्तृत कृषिक्षेत्र असलेल्या ठिकाणी आढळते.

२) केंद्रित वस्ती :- अरोडे, नांदे, नळ्या, तुळी, शशेवर अशा पाणवठ्याजवळ या प्रकारची वस्ती असते.

राजस्थान सारख्या वाळवंटी प्रदेशात पाणवठ्यांच्या क्षेत्रात लोकवस्ती केंद्रित झालेली आढळते.

\* वस्तीमध्ये सामाजिक सेवा उपलब्ध असतात.

\* वस्त्यांना स्थान व कालसापेक्ष वितरणामुळे विशिष्ट आकार प्राप्त होतो.

\* या वस्तीतील जुन्या परिसरात रस्ते असूंद असतात.

३) रेषाकृती वस्ती :-

रस्ता, लोहमार्ग, नदी, कालवा, समुद्रकिनारा पर्वतीय प्रदेशाचा पायथी इ. प्रदेशांलगत रेषाकृती वस्त्या आढळतात.

\* या वस्तीमधील हरे एक रांगेत असतात. कालांतराने वस्ती वाढत गेल्याने त्यांच्या अनेक रांगा होतात.

\* रस्ते एकमेकांना समांतर असतात.

\* हरीशिवाय वस्तीमध्ये काही दुकाने असतात.

\*

# PPT सादरीकरण व चर्चा

B.Ed कोर्स क्र 205 अंतर्गत PPT सादरीकरण या उपक्रमाची निवड करण्यात आली. PPT सादरीकरणासाठी विषय श्री. एम. भोये सर यांनी हातक विभागून दिल्यानंतर ते सादर करण्याची निश्चित करण्यात आले.

PPT सादरीकरण करणाऱ्यांनी सहभागींना निवडाची पुत सादरीकरणापूर्वीच दिली.

सादरीकरणात पूर्ण अक्षय वाचन न करता त्याचा आशंका घेऊन सादर करण्यात आला. PPT सादरीकरणात 'मानवी वस्ती' विविध मुद्द्यांच्या सहज्याने या विषयाची क्रमोन्मादणी करून त्याचे सादरीकरण केले. त्यामध्ये विविध उदाहरणे दिली.

पुस्तक विषयाचे सादरीकरण केल्यानंतर अपाखित विद्यार्थी शिक्षकांनी समस्यात्मक प्रश्न विचारले त्यावर सादर करत्यांनी त्यांना चांगला प्रतिक्रिया दिल्या. त्यावर चर्चा देखील घडवून आणून 'मानवी वस्ती' हा अक्षय अविस्तर समजून सांगण्यात आला. चर्चा संपल्यानंतर शिक्षकांनी चर्चेतील मुख्य मुद्द्यांचे आशंका व एकत्रीकरण करून सारांश केला.

अशा प्रकारे सादर PPT सादरीकरणाच्या आशंकावर पुढाची सादरीकरण करून चर्चा घडवून आली.

# शैक्षणिक महत्व

PPT सादरीकरणाचे शैक्षणिक महत्व खालीलप्रमाणे आहे.

- १) स्वयं अभ्यासनाला मुक्त होते व स्वतंत्र अभ्यास करण्याची क्षमता वाढीस लागते.
- २) वक्तृत्व कौशल्य, चर्चा कौशल्य याबद्दल प्रशिक्षण व आत्म-विश्वास वाढीस लागतो.
- ३) चर्चेत भाग घेण्याचे कौशल्य वाढीस लागते व विद्यार्थी उत्साहाने चर्चेत भाग घेतात.
- ४) लुकिंसेकत व समष्टि विचार करण्याची क्षमता विकसित होते.
- ५) न अशक्यता विषय मांडण्याचे कौशल्य प्राप्त होते.
- ६) बौद्धिक क्षमता विकसित होते.
- ७) विद्यार्थ्यांमध्ये सादरीकरणाची कौशल्य वाढीस लागून बंदल घडून येता.
- ८) छात्राभ्यापकांमध्ये विविध विषयांवर सकारात्मक चर्चा घडवून आणता येते.

# अभिप्राय

सावित्रीबाई फुले पुणे विद्यापीठ, पुणे यांच्या अंतर्गत शैक्षणिक वर्ष 2019-20 बी.एड द्वितीय वर्षामध्ये कोर्स क्र 205 अंतर्गत PPT साद्रीकरण या वीर्षिकाचा उपक्रम निवडण्यात आला होता. त्यासाठी आम्हा विद्यार्थी शिक्षकांना वेगवेगळे विषय देण्यात आले होते.

या उपक्रम कार्यासाठी 'मानवी वस्ती' हा विषय PPT साठी देण्यात आला. या विषयाचे PPT साद्रीकरण करण्यासाठी मला स्वयं अध्ययना बरोबर माझे वक्तृत्व कौशल्य, चर्चा कौशल्य, स्वताचे मत मांडण्याचे कौशल्य नविन विषयाची सखोल माहिती मिळविण्याचे तंत्र विकसित झाले. या उपक्रमाद्वारे मला 'मानवी वस्ती' या विषयाची सखोल माहिती प्राप्त झाली. ग्रामीण वस्ती, त्याचे वैशिष्ट्ये, वस्तीचे प्रकार इ. माहिती या उपक्रमाद्वारे मिळविता आली.

मला हा उपक्रम करत असतांना बऱ्याच गोष्टी शिकता आल्यात. PPT तयार करतांना कम्प्युटर मॉडेन तसेच साद्रीकरणाचे कौशल्य प्राप्त झाले. याचा मला इतर गोष्टींबद्दले देखील फायदा होईल. तसेच या उपक्रम कार्यासाठी प्रा. सी.एम. भागे सर यांनी वेळोवेळी मार्गदर्शन केले, याबद्दल मी त्यांचे आभार मानते.

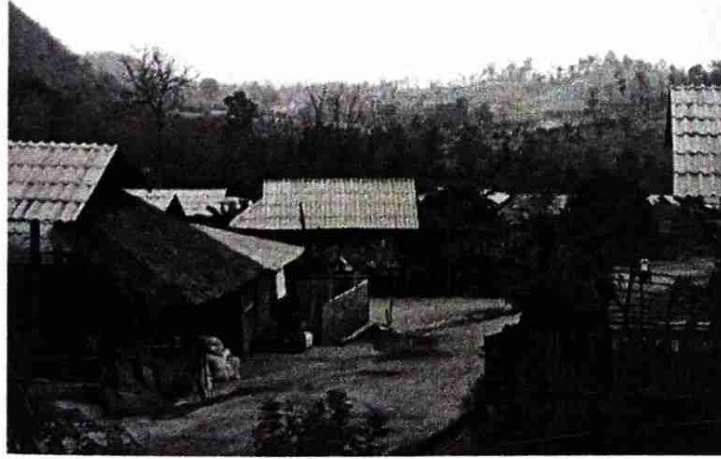
धन्यवाद.....

# संदर्भ ग्रंथ सूची

- 1) महाराष्ट्र राज्य पाठ्यपुस्तक निमित्त व अभ्यासक्रम संशोधन मंडळ - इ. 7 वी पुस्तक (भूगोल)
- 2) इ. 19 वी पाठ्यपुस्तक (भूगोल)
- 3) [www.google.com](http://www.google.com)
- 4) You tube
- 5) ग्रामीण व नागरी वस्ती भूगोल
  - डॉ. शैलेखा वाह
  - सिद्धार्थ सोमवण

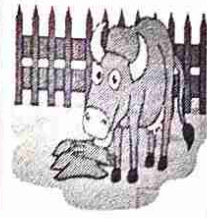
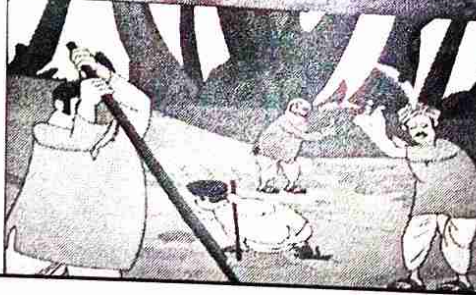
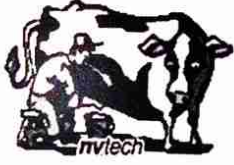


ग्रामीण वस्ती



ज्या वस्तीतील बहुसंख्य लोकांचे व्यवसाय स्थानिक नैसर्गिक साधनसंपत्तीशी निगडीत असतात, त्या वस्तीस ग्रामीण वस्ती म्हणतात.

### नदीकिनारी आढळणारी शेतकऱ्यांची वस्ती



### ग्रामीण वस्तीची वैशिष्ट्ये

